

## 宿泊先候補リスト (以下を参考にご検討ください)



### 【注意】

※満室となっている恐れがあるため、空室状況は希望される宿泊先へ直接、ご確認ください。本情報は空室を保証するものではありません。

※下記以外にも勝浦市、御宿町、いすみ市の観光協会のHPや、airbnbにも宿泊先情報が掲載されております。

◇勝浦市観光協会のサイト

<https://goo.gl/c12h9k>

◇御宿町観光協会のサイト

<https://goo.gl/kbUkjY>

◇いすみ市観光協会のサイト

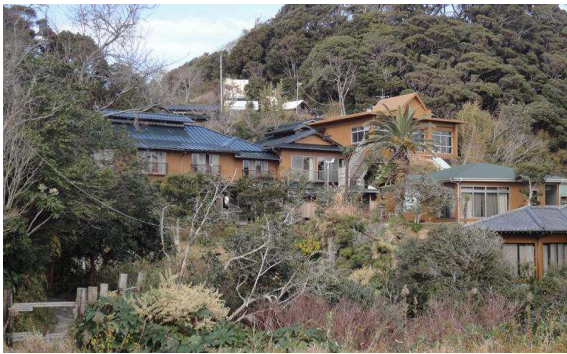
<https://goo.gl/mPq3FL>

◇Airbnb のサイト

<https://www.airbnb.jp/?logo=1>

### ◇ハイクラス

【勝浦エリア (開催地)】



#### ・鵜原館 (老舗旅館)

<http://www.ubarakan.com/>

千葉県勝浦市鵜原 998

交流会会場 (キュステ) より車で10分

懇親会会場 (清海学園) より車で5分

0470-76-0521

自然美あふれる鵜原理想郷にあり、旧くは与謝野晶子や三島由紀夫ら文人が訪れた宿で、トンネル風呂、洞窟風呂、露天風呂が素晴らしい。



・勝浦ホテル三日月

<http://www.mikazuki.co.jp/katuura/>

千葉県勝浦市墨名 820

交流会会場（キュステ）より車で5分

懇親会会場（清海学園）より車で10分

0470-73-1111

フレッシュ&デリシャス美食バイキングと40種を超えるスパメニュー、天空風呂、酒風呂、真珠風呂等々。



・ひのでや

<http://www.sotobou.com/>

千葉県勝浦市墨名 815

交流会会場（キュステ）より車で5分

懇親会会場（清海学園）より車で10分

0470-73-1102

全5室に半露天風呂を備えた和モダンな大人の隠れ宿。独創的な創作海味料理を提供いたします。



・花あさぎ

<http://www.hana-asagi.com/>

千葉県勝浦市新官 176

交流会会場（キュステ）より車で5分

懇親会会場（清海学園）より車で10分

0470-73-3970

客室は豊浜漁港に面し、宿の下で釣った魚は、時間が許せば無料で調理します。鮮やかに彩った夕食、お袋の味が嬉しい朝食もおすすめ。



・ブルーベリーヒル 勝浦

<http://www.blueberry-hill.co.jp/>

千葉県勝浦市興津 1920

交流会会場（キュステ）より車で 15 分

懇親会会場（清海学園）より車で 10 分

0470-76-3400

遠く太平洋を見下ろす高台に位置し、豊かな自然に囲まれた閑静な別天地。



・翠海

<https://suika-k.jp/>

勝浦市興津久保山台 1990

交流会会場（キュステ）より車で 20 分

懇親会会場（清海学園）より車で 10 分

0470-64-6811

約 3000 坪もの広大な敷地の中に設えたりゾート空間は、最上級の居心地の良さにこだわりました。

【御宿エリア】



・大野荘

<http://www.oonoso.co.jp/>

千葉県夷隅郡御宿町新町 775

交流会会場（キュステ）より車で 10 分

懇親会会場（清海学園）より車で 15 分

0470-68-5511

伊勢えび・あわび専門の宿ならではの質の良い逸品が味わえる。昼食・宴会・ゴルフ宿泊プラン有り。専用バス送迎。月の沙漠記念館、海水浴場まで徒歩 1 分。

## 【いすみ市エリア】



### ・PFリゾート ポルト

<http://pfresort.com/price001/>

千葉県いすみ市深堀 1722-1

交流会会場（キュステ）より車で 25 分

懇親会会場（清海学園）より車で 30 分

0470-62-6617

広い砂浜の大原海水浴場のすぐ目の前、1 棟貸し切りのリゾート別荘

## ミドルクラス

### 【勝浦エリア（開催地）】



### ・臨海荘

<http://www.rinkaisou.com/>

千葉県勝浦市串浜 1253-2

交流会会場（キュステ）より車で 5 分

懇親会会場（清海学園）より車で 10 分

0470-73-1234

勝浦湾を目の前に立つ宿。自慢の磯料理と天然温泉、そしてお部屋からの海の眺めが自慢です。海水浴場は徒歩 0 分。

※黒汐資料館も併設しています。



### ・かんぽの宿勝浦

<http://www.kanponoyado.japanpost.jp/katsuura/>

千葉県勝浦市鶴原 2183-5

交流会会場（キュステ）より車で 15 分

懇親会会場（清海学園）より車で 5 分

0470-76-3011

全室オーシャンビュー！太平洋を眼下に望む天然温泉露天風呂の宿。お食事は旬の食材を生かした海の幸を懐石料理でご用意。



・若葉園

<http://katsuuraryokan.jp/stay/wakabaen/>

千葉県勝浦市浜勝浦 297

交流会会場（キュステ）より車で5分

懇親会会場（清海学園）より車で10分

0470-73-0474

400年の伝統を誇る朝市に近く、家庭的な雰囲気たっぷりの宿。勝浦港に近く、美味しい魚料理が召し上がれます。



・カントリー・イン・カクイ

<http://www.inn-kakui.com/>

勝浦市串浜 17

交流会会場（キュステ）より車で5分

懇親会会場（清海学園）より車で5分

0470-73-1083

清潔感いっぱいの洋室、和室とも全室、勝浦湾に面し、水平線に昇る朝日やイカ釣り船の漁火が眺められます。



・勝浦 ヒルトップホテル

<http://www.kgh.ne.jp/12/>

勝浦市沢倉 441-1

交流会会場（キュステ）より車で1分

懇親会会場（清海学園）より車で10分

0470-73-6000

勝浦湾を見下ろす高台にあり、14階まで吹き抜けのロビーはパティオ感覚。自然の風と都会では味わえない開放感をお楽しみ下さい。



・松の家

<http://katsuura-matsunoya.com/>

勝浦市勝浦 30

交流会会場（キュステ）より車で 5 分

懇親会会場（清海学園）より車で 10 分

0470-73-0047

国登録有形文化財の宿。勝浦朝市のすぐそば。地魚や、アワビ・伊勢海老・金目鯛などをお部屋食で。檜の貸切風呂も有り。

【御宿エリア】



・きみ丸

<http://kimimaru.info/>

千葉県夷隅郡御宿町岩和田 949

交流会会場（キュステ）より車で 15 分

懇親会会場（清海学園）より車で 20 分

0470-68-3094

きみ丸は海水浴場まで 0 分という好ロケーションにあり、海女さん一家の宿です。中でもアワビ・サザエ・イセエビ付、豪華舟盛プランは年間通して一番人気。



・郷土料理の宿マタエム

<http://mataemu.com/>

千葉県夷隅郡御宿町岩和田 1069

交流会会場（キュステ）より車で 15 分

懇親会会場（清海学園）より車で 20 分

0470-68-2366

地元漁港より、直接入札で仕入れた、平目、鯛、伊勢海老、あわびなど、活かしたままの極上素材を地元の漁師風味付けで存分にご賞味下さいませ。



・旅の宿 浜よし

<http://www.hamayoshi.jp/>

千葉県夷隅郡御宿町岩和田 716-8

交流会会場（キュステ）より車で 15 分

懇親会会場（清海学園）より車で 20 分

0470-68-3415

全室オーシャンビュー&新鮮海の幸が自慢の宿。こだわりの新鮮料理はとにかく新鮮！自家栽培の野菜や地元「いすみ米」など、こだわりの食材がお膳を彩ります！！



・ニュー阿波屋

<http://www.new-awaya.com/>

千葉県夷隅郡御宿町六軒町 505-1

交流会会場（キュステ）より車で 15 分

懇親会会場（清海学園）より車で 15 分

0470-68-2130

あわび、伊勢海老をはじめ房総の新鮮な素材の海の幸を堪能していただけます。年間を通してゴルフにも最適です。夏には徒歩 1 分でまっ白な砂の美しいビーチが広がります。

## リーズナブル

### 【勝浦エリア（開催地）】



・勝浦 つるんつるん温泉

<http://katuuraonsen.com/>

勝浦市松野 1143

交流会会場（キュステ）より車で 15 分

懇親会会場（清海学園）より車で 15 分

0470-77-0311

釜戸で炊きあげる本物のおいしさを！！お風呂でゆっくりした後は、地元のこしひかりを釜戸で炊きあげるこだわりの美味しいごはんをお召し上がりください。



・多津美旅館

勝浦市沢倉 43-2

<http://www.tatsumiryokan.com/>

交流会会場（キュステ）より車で 5 分

懇親会会場（清海学園）より車で 10 分

0470-73-2833

勝浦・川津漁港に水揚げされる新鮮な魚介類を吟味したこだわりの料理が自慢です。

【御宿エリア】



・いどばた

<http://sky.geocities.jp/idobataminsyuku/>

千葉県夷隅郡御宿町岩和田 750-2

交流会会場（キュステ）より車で 15 分

懇親会会場（清海学園）より車で 20 分

0470-68-2961

春夏秋冬営業して居ります。

秋はとりたて伊勢えび船盛で舌つづみ。



・海のホテル

<http://hotel-umi.com/>

千葉県夷隅郡御宿町浜 2163

交流会会場（キュステ）より車で 10 分

懇親会会場（清海学園）より車で 15 分

0470-68-2121

白い砂浜を目の前に素足で過ごす海辺の休日  
目の前に広がる太平洋と白い砂浜。ワンちゃん（小型犬のみ）と一緒に泊りできるお部屋もごございます。





### ・御宿ビーチサイド

<http://www.onjukubeachside.com/>

千葉県夷隅郡御宿町須賀 2208-16

交流会会場（キュステ）より車で10分

懇親会会場（清海学園）より車で15分

0470-68-7677

安さと自由さが自慢のビーチサイド★24時間  
お風呂も使えて門限だってありません。持ち  
込みだって全然 OK！ペットだって無料です。  
電子レンジや給湯器も24時間フル作動！



### ・御宿 かいらく

<http://onjuku-kairaku.com/>

千葉県夷隅郡御宿町新町 539

交流会会場（キュステ）より車で10分

懇親会会場（清海学園）より車で15分

0470-68-3231

御宿、勝浦、大原漁港より直送の海の幸、地元  
でとれた野菜やくだものを旬の味で皆様の食  
膳に調理いたします。二階は宿泊、一階は会  
食場所として家庭的くつろぎの場として。



### ・かすや荘

千葉県夷隅郡御宿町岩和田 949

交流会会場（キュステ）より車で15分

懇親会会場（清海学園）より車で20分

0470-68-3658

何といても当民宿の魅力はビーチが目の前。  
家族経営のアットホームな雰囲気のある宿です。  
釣り物等、詳細については直接御相談くださ  
い。お待ちしております。



・割烹旅館 かのや

<http://blue.zero.jp/ryokan-kanoya/>

千葉県夷隅郡御宿町浜 2163

交流会会場（キュステ）より車で10分

懇親会会場（清海学園）より車で15分

0470-68-3311

秋は伊勢えび、冬はフグ料理（期間11月～4月15日まで）の老舗割烹旅館。宿泊だけでなく、宴会・食事のみでも御立ちより下さい。



・かんろく

<http://yado-kanroku.com/>

千葉県夷隅郡御宿町岩和田 1006

交流会会場（キュステ）より車で15分

懇親会会場（清海学園）より車で20分

0470-68-3093

海水浴場までの宿。家庭的雰囲気のある宿です。皆様のご来館をお待ちしております。



・サヤン・テラス ホテル&リゾート

<http://www.sayanterrace.jp>

千葉県夷隅郡御宿町浜 2163

交流会会場（キュステ）より車で10分

懇親会会場（清海学園）より車で15分

0470-68-7711

景色が抜群！！目の前に広がる海、波の音、重力からも日常からも解放された気分。見渡す限り、水平線のオーシャンビューのお部屋でリラックス。



### ・白い砂

<http://www11.plala.or.jp/doto/>

千葉県夷隅郡御宿町岩和田 793-3

交流会会場（キュステ）より車で 15 分

懇親会会場（清海学園）より車で 20 分

0470-68-2020

御宿海岸まで歩いて 5 分の静かな宿です。

駐車場も広く、冷暖房完備のきれいなお部屋で漁師町ならではの磯料理がゆっくり頂けます。



### ・しろぜむ荘

<http://onjuku-chiba.com/shirozemu/>

千葉県夷隅郡御宿町岩和田 871

交流会会場（キュステ）より車で 15 分

懇親会会場（清海学園）より車で 20 分

0470-68-4216

リピーターが多いのも自慢です。是非一度お越しください。宴会は一人 9,000 円（一泊）舟盛り、揚げもの、焼き魚、鯛の兜煮など旬なお料理でお迎えいたします。



### ・ちょうしちとん

<http://www.choshichiton.com/>

千葉県夷隅郡御宿町岩和田 908

交流会会場（キュステ）より車で 15 分

懇親会会場（清海学園）より車で 20 分

0470-68-2339

アワビ、伊勢エビ、磯料理がうまい！太平洋から水揚げされた獲れたてアワビ、伊勢エビ、さざえ、刺身の舟盛はクチコミでも評判の宿。家族旅行、歓送迎会、宴会、レジャー、ゴルフに最適です。



・チャイナ

<http://www.china-onjuku.com/>

千葉県夷隅郡御宿町新町 540

交流会会場（キュステ）より車で 10 分

懇親会会場（清海学園）より車で 15 分

0470-68-2920

房総の新鮮な海の幸と本格中華の宿



・民宿 きはら

<http://www13.plala.or.jp/kihara/>

千葉県夷隅郡御宿町岩和田 682-1

交流会会場（キュステ）より車で 15 分

懇親会会場（清海学園）より車で 20 分

0470-68-3401

新鮮な地魚のなつかしい食事と、おばさん達のにぎやかな会話で『心がほっこり』の宿です。気を使わずのんびりと海を楽しんで、夕日を見に、記念塔まで散歩できます。宿の上が記念塔で、御宿が一望の絶景です。



・藤井荘

<http://fujiiso.com/>

千葉県夷隅郡御宿町新町 776

交流会会場（キュステ）より車で 10 分

懇親会会場（清海学園）より車で 15 分

0470-68-3521

海岸まで徒歩 2 分にある藤井荘では、ご家族・お友達・サークル・お仕事はもちろん、台所付きの館を貸し切って団体合宿もご利用出来ます。



・ Flying Sumo Surf co.

<http://www.flyingsumo.jp>

千葉県夷隅郡御宿町浜 2140-2

交流会会場（キュステ）より車で 10 分

懇親会会場（清海学園）より車で 15 分

0470-60-3011

ビーチまで 100m。各種インポートビールとピザが楽しめるカフェとサーフスクールがあるペンション。宿泊客専用 BBQ デッキあり。



・ リゾートハウスオータニ

<http://www.otani-onjuku.jp/>

千葉県夷隅郡御宿町浜 535

交流会会場（キュステ）より車で 10 分

懇親会会場（清海学園）より車で 15 分

0470-68-3131

木々の緑に囲まれた中庭と広いサンデッキがあり、ゆったり出来ます。御宿駅まで徒歩 8 分。海岸へは 2 分。近くにコンビニがあり便利です。アートあふれる素泊まりペンションです。

【いすみ市エリア】



・ 九十九里ヴィラそとぼう

<http://www.villa-sotobou.com/>

千葉県いすみ市岬町和泉 4427-1

交流会会場（キュステ）より車で 35 分

懇親会会場（清海学園）より車で 40 分

0470-87-7111

九十九里浜最南端、太東埼灯台が照らすオーシャンフロントホテル。

九十九里ヴィラそとぼうは、四季折々の会席料理を通じ季節を感じて頂けることが、私どもの「おもてなし」の心とさせて頂いております。



・三富士屋

千葉県いすみ市岬町中原 3843

交流会会場（キュステ）より車で40分

懇親会会場（清海学園）より車で45分

0470-87-3186

サーフィンのメッカ太東ビーチまで、徒歩3分

地元で採れた新鮮なお魚や日本一の伊勢エビ、千葉ブランド水産物認定の太東産真だこ等季節の食材をふんだんに使った美味しいお料理でおもてなしさせていただきます。

御宴会は50名様まで承ります。